



經濟部水利署

署內版網址 <http://gweb.wra.gov.tw/wrintra/>

署外版網址 <http://gweb.wra.gov.tw/wrweb/>

水文水資源 資料管理供應系統

The Inquiry and Supply System of Water Resources Data

創新與特色

全新展圖核心，上手更容易

以 **Hybrid** 概念強化網際網路地理資訊系統效能，提供流暢展圖效果及直覺化操作方式，讓水資源業務與地理資訊技術能更加緊密整合，提供署內同仁及一般民眾易於使用水資源資訊。

優化網頁視覺，瀏覽更順暢

水資源資料結合空間資訊，提供全台測站統計資料，運用 **Flex** 技術提供高互動性查詢介面，突破以往查詢邏輯侷限，提供友善、美觀之成果展示。

進階地圖服務，應用有效率

透過 **Map Services** 地圖服務之共享機制，從“實質資料下載”導向“線上服務連結”，業務單位透過服務連結可取得最新之倉儲資料，有利於相關業務之分析及推動使用。

技術小百科

Hybrid 概念：混合兩種以上不同之技術進行系統開發。

本系統以 **Cache Map** 為基礎核心，整合 Web GIS 之運作機制。**Cache Map** 主要處理靜態圖資，如電子地圖及遙測影像等不易更新變動之圖資，並進行圖資美觀之設計及預製；**Web GIS** 主要處理動態圖資如水位站、雨量站、河川斷面樁等更新頻率較高之業務圖資，透過 **Hybrid** 技術，可大幅提升資料展圖效能。

系統目標

為強化水文、水資源資料之一致性及應用面，經濟部水利署擘畫『水文水資源資料管理供應系統』，整合「地理資訊系統」、「資料倉儲」及「Web Services」等概念，透過圖文整合之呈現方式，提供完整水文及水資源資訊，以為河川整治、災害防救及水資源規劃之用，達成國土資訊系統資料互通共享之目標。



The Inquiry and Supply
System of Water Resources Data

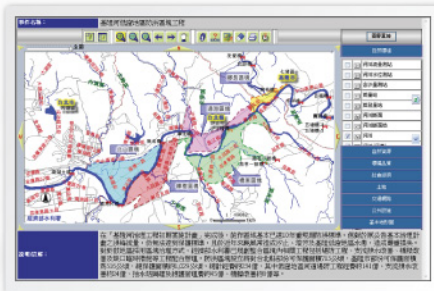


▶ 加 值 應 用 ◀

- 多方位整合地理資訊，提供更便利之資料分析及應用機制。
- 提供線上地圖編輯工具，使用者可輕易的在網頁上進行水資源事件繪製工作。



即時水情



事件主題圖



環境敏感區位查詢

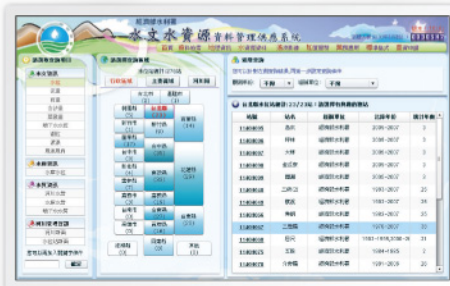
▶ 查 詢 瀏 覽 ◀

- 階段式導入空間搜尋條件，成功展現時序資料查詢效能。
- 完善的查詢邏輯設計，考量使用者操作之簡易性及高互動性。

The Inquiry and Supply System of Water Resources Data



地理資訊



水資源資料



遙測影像

▶ 流 通 共 享 ◀

系統提供多樣化圖資共享機制，除實質圖資申請下載外，更朝向多元化“線上服務連結”方向開發，包含一般民眾可透過OGC規範之WMS及WFS取得署內權責圖資；署內同仁可透過ESRI Map Services及API地圖服務，取得系統發佈圖資及開發GIS瀏覽功能。

